

# INTERIOR FILM

2024



## تكسية الأثاث والديكور

بواسطة تقنية الـ PVC

**Bodaq**  
INTERIOR FILM

المنشاء  
ALMANNA A

# INDEX

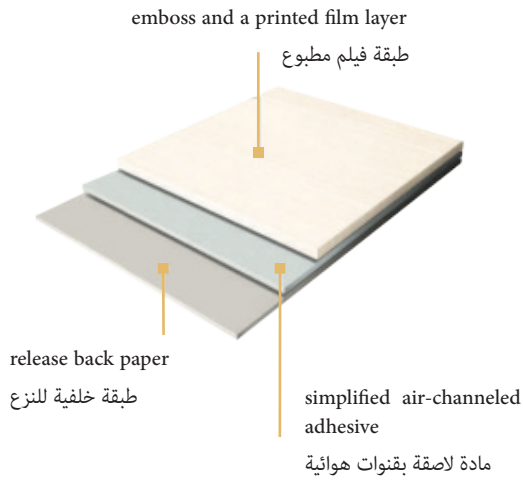
# الفهرس

SPW	
SPW12	19
SPW13	11
SPW14	11
SPW15	11
SPW16	10
SPW17	10
SPW19	18
SPW23	16
SPW41	13
SPW43	16
SPW44	16
SPW47	13
SPW50	15
SPW61	15
SPW62	15
SPW66	19
SPW67	19
<b>new</b> SPW71	12
<b>new</b> SPW73	12
<b>new</b> SPW90	17
SPW91	17
SPW93	18
SPW95	14
SPW96	14
SPW97	17
<b>new</b> SPW99	12
ZX	
ZX109	22
ZX123	22
ZX126	21
ZX131	23
ZX136	22
ZX145	22
ZX148	24
ZX149	21
ZX151	21
ZX153	23
ZX161	24
ZX162	23
ZX165	23
<b>new</b> ZX168	24
ZX169	21
<b>new</b> ZX170	22
W	
W141	25
W200	26
W206	27
W207	27
W276	27
W351	26
W371	26

W	
W375	26
W388	27
W538	26
W632	27
W705	27
W842	27
W863	26
W872	25
W874	27
W878	27
W943	25
W944	26
W949	25
PNT	
PNT01	29
PNT04	29
<b>new</b> PNT07	29
<b>new</b> PNT09	29
PTW	
PTW01	30
PTW07	31
PTW09	31
PTW10	30
PTW11	31
PTW14	30
PTW15	31
PNC	
<b>new</b> PNC42	33
<b>new</b> PNC44	32
<b>new</b> PNC45	32
<b>new</b> PNC47	33
<b>new</b> PNC49	33
<b>new</b> PNC50	33
LS	
LS102	33
LM	
LM202	33
ZSW	
ZSW04	30
SMT	
SMT01	49
SMT02	49
SMT05	49
SMT06	49
SMT07	49
<b>new</b> SMT13	49

HS	
HS204	33
PM	
PM003	36
PM004	37
PM006	34
PM007	34
PM008	37
<b>new</b> PM010	37
<b>new</b> PM011	37
<b>new</b> PM012	37
<b>new</b> PM015	35
<b>new</b> PM016	35
<b>new</b> PM017	36
NS	
NS116	46
NS118	39
NS119	39
<b>new</b> NS121	39
NS401	40
NS403	40
NS602	47
NS703	40
NS708	38
NS804	38
NS809	44
NS814	39
NS815	39
NS821	44
NS895	38
NS896	39
<b>new</b> NS899	40
RF	
RF001	42
RF008	42
<b>new</b> RF010	43
<b>new</b> RF011	43
TNS	
TNS05	43
TNS07	43
TNS10	43
APZ	
APZ05	44
APZ18	44
RM	
RM005	46
RM007	45
RM008	46

RM	
RM009	45
<b>new</b> RM011	46
RM022	46
RM051	46
UMI	
UMI1	47
UMI2	47
<b>new</b> UMI5	48
<b>new</b> UMI7	48
COR	
COR70	48
S	
S115	50
S126	50
S127	51
S128	50
S140	52
S143	50
S145	52
S147	51
S149	52
S153	51
S158	50
S159	52
S169	51
S173	51
S176	50
S178	50
S179	50
S188	51
S195	51
S197	52
S198	52
S204	52
S208	50
S209	50
S211	52
S214	51
S215	51
S217	51
S230	52
S233	52
S238	51
<b>new</b> S239	51
<b>new</b> S240	50
S242	52
<b>new</b> S243	50



## What Is Interior film

Interior film is a self-adhesive, non-toxic PVC roll for surface coverage, decoration, cladding of both furniture and walls, and many other items.

Our suppliers manage the manufacturing process to produce high-quality material in a healthy, safe work environment while minimizing the release of volatile organic compounds (VOC).

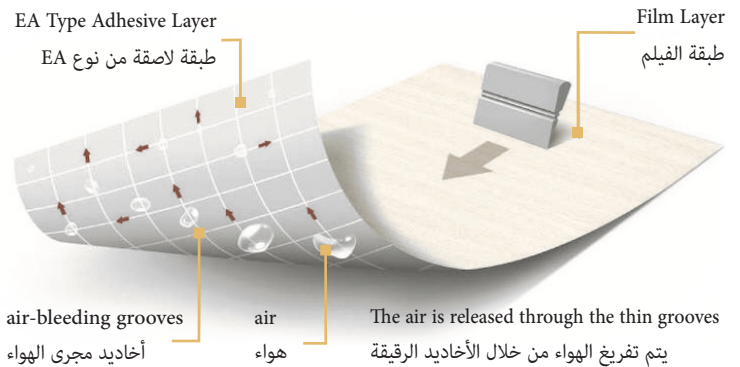
## ما هي تقنية PVC

هي عبارة عن رولات PVC للتشطيب المعماري ذاتي اللصق الغير سام لتكسية الأثاث والديكور والجدران والعديد من العناصر .  
يدير موردونا عملية التصنيع لإنتاج مواد عالية الجودة في بيئة عمل صحية وأمنة مع تقليل إطلاق المركبات العضوية المتطايرة (VOCs).



Enabling the film to be quickly and easily affixed.  
تمكين لصق الفيلم بسرعة وسهولة.

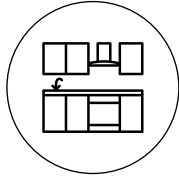
## Air-Channeled Structure هيكل مجرى الهواء



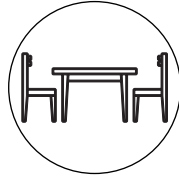
Making furniture and decoration or restoring and returning them to their original condition by using PVC films

صنع الأثاث والديكور أو ترميمه وإعادةه إلى حالته الأولى بواسطة أفلام PVC

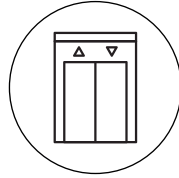
## تركيب الخامة على أي سطح Installation of the material on any surface



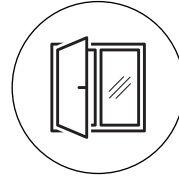
Kitchens  
المطابخ



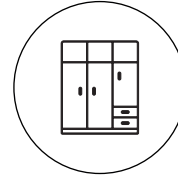
Tables&Chairs  
الطاولات والكراسي



Elevators  
المصاعد



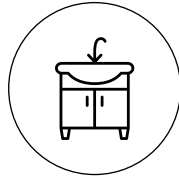
Windows Frames  
إطارات نوافذ



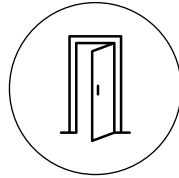
Lockers  
الخزائن



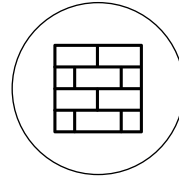
Cashiers  
الكاشيرات



Sinks  
مغاسل



Doors  
الأبواب



Walls  
الجدران



Offices  
المكاتب

The technology of cladding and renovating furniture is an effective alternative to buying expensive new furniture. As it is cheaper and more beautiful, there is no need to buy new furniture. Through various PVC materials, it is possible to repair scratches and defects in furniture and decorations and renew them all. After that, it can be covered with the latest modern models and the finest materials. These PVC materials are characterized by quality, beauty, and resistance to scratches, heat, water, and bacteria. This astonishing material simply renews what time has ruined.

تعتبر تقنية تكسية الأثاث وتجديده بديلاً فعالاً من شراء أثاث جديد مكلف فهي أقل تكلفة وأكثر جمالاً. يمكن عن طريق خامات الـ PVC إصلاح خدوش وعيوب الأثاث والديكورات وتجديد ذلك كله ، ومن ثم تكسية ذلك بأحدث الموديلات العصرية وبأفضل المواد التي تتميز بالجودة والجمال ومقاومة الخدوش والحرارة والماء والبكتيريا، فباستخدام أفلام PVC يمكن إصلاح ما أفسدته عوامل الزمن وأنهكه الاستعمال.



### Material features:

### مميزات الخامات:



Thick material  
خامة ثقيلة



Easy clean  
سهل التنظيف



Easy installation  
تركيب مرن



Antibacterial  
مضاد للبكتيريا



Self-adhesive  
ذاتي اللصق



waterproof  
ضد الماء



Scratch resistant  
مقاوم للخدش



real touch  
لمس واقعي

## المميزات

### التوفير المالي :

٩٠٪ من الأثاث يمكن إصلاحه وإعادة تكسيته وتجديده من دون الحاجة إلى شراء أثاث جديد، وفر ما يصل إلى ٧٠٪ من التكلفة مع خدمة إعادة تكسية الأثاث وتجديده.



## Features

### Financial savings:

90% of furniture can be repaired, repainted, and refurbished without having to buy new furniture. Save up to 70% on the cost with the cladding, and refurbishment services.

### خيارات التصميم

أكثر من ٥٠٠ نمطاً تصميمياً في متناول يدك سواء كان ذلك من الخشب، أو الرخام، أو القماش، أو المعدن، يلمسها الخشن أو الناعم. وغير ذلك من الخامات.



### Design options

More than 500 designs and patterns are at your fingertips, whether it is wood, marble, fabric, metal, rough or smooth, or other raw materials.

### خيارات التنسيق

تتيح لك الخامات المتنوعة تنسيق أجزاء الأثاث والديكور وتجديدها عن طريق تكسية الخزائن والجدران والأبواب والمغاسل والأسطح بمواد متوافقة مع الموضة العصرية ومرتبطة بنفس النمط والرونق الجمالي.



### Formatting options

The various materials allow you to coordinate and renew the furniture and decorative parts by cladding lockers, walls, doors, sinks, and surfaces with materials that are compatible with modern fashion and associated with the same style and aesthetic elegance.

### سهولة التثبيت

يمكن تنفيذ الأعمال بكل حرفية ودقة وفي وقت قصير، لاجابة إلى بعثرة المكان وإحداث ضوضاء وبعيداً عن مشاكل الدهان والغبار والرائحة المزعجة، ومضايقه النزلاء.



### Easy installation

Works can be carried out professionally, accurately and in a short time, No need to scatter the place and make noise, and away from the problems of painting, dust, annoying smell, and harassing guests,

### إصلاح الخدوش والمفصلات والعيوب

مع مرور الزمن يتآكل الأثاث وتظهر عليه الخدوش وتتغير الألوان، تسهم هذه المواد في إصلاح كل تلك العيوب ومن ثم إعادة الأثاث إلى أفضل من حالته الأولى.



### Repair scratches, hinges, and defects

With the passage of time, the furniture erodes, scratches appear on it, and the colors change. These materials contribute to repairing all these defects, and then returning the furniture to a better condition.

### التسعير التنافسي

لا نريد للعملاء أن يدفعوا أكثر مقابل نفس الجودة، المهم بالنسبة لنا هو أنه يمكنك شراء أو تجديد منتج أنيق ومستدام وممتاز بأفضل سعر.



### Competitive pricing

We don't want customers to pay more for the same quality. What is important to us is that you can buy or renew a stylish, sustainable, and excellent product at the best price.

### ١٠ سنوات الضمان

نقدم ضماناً لمدة ١٠ سنوات على خاماتنا الداخلية، موادنا تلي المعايير العالمية في الجودة والمتانة والجمال، وحاصلة على العديد من الشهادات.



### 10 years warranty

We offer a 10-year warranty on our interior materials. Our materials meet international standards in quality, durability, and beauty.

## Areas of Application

The PVC films are suitable anywhere there is a demand for a design-forward durable surface- it can be applied both in commercial and residential spaces.

## مجالات التطبيق

تعد أفلام PVC مناسبة للاستعمال الداخلي في أي مكان حيث يوجد طلب على سطح دائم التصميم - يمكن تطبيقه في كل من المواقع التجارية والسكنية.



Healthcare  
رعاية صحية



Houses, Condo,  
Apartments  
منازل وشقق سكنية



Restaurants, cafes  
مطاعم وكافيهات



Education  
تعليم



Offices, companies  
مكاتب وشركات



Retail  
معارض التجزئة



Nursery  
حضانة أطفال



Senior Living  
غرف كبار السن

## Certification

Based on strict criteria and tested by numerous international agencies, BODAQ films meet exacting performance and environmental standards. Specific details are available upon request.

## شهادة

بناءً على معايير صارمة واختبارها من قبل العديد من الوكالات الدولية، تلبى أفلام BODAQ معايير الأداء والمعايير البيئية الصارمة. تفاصيل متاحة عند الطلب.



## Multiple formatting options

The various designs and materials open the way for coordination between the parts of decoration and furniture and to renew all of that by cladding lockers, walls, doors, sinks, and surfaces with materials that are compatible with modern life and associated with the splendor of designs and the beauty of memories.



## خيارات تنسيق متعددة

تفتح التصميمات والخامات المتنوعة المجال من أجل التنسيق بين أجزاء الديكور والأثاث وتجديد ذلك كله عن طريق تكسية الخزائن والجدران والأبواب والمغاسل والأسطح بمواد متوافقة مع الحياة العصرية ومرتبطة بنفس الرونق والألوان ولا تفقدها عبث الزمان وروعة التصميم وجمال الذكريات.



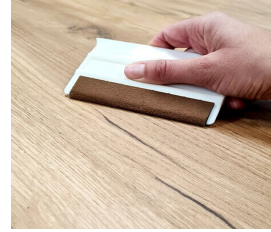
## Installation Team

These materials are installed by highly experienced and skilled installation technicians, resulting in a dazzling result that reflects the beauty of these materials, inspired by the beauty of nature and modern art, in line with international quality standards. Also, These materials are installed in record time, taking the quality and accuracy of finishing into account, because the details make the difference.



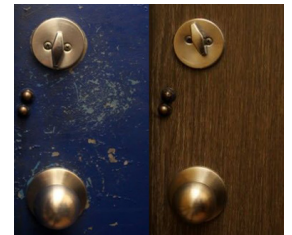
## فريق التركيب

يتم تركيب هذه المواد بواسطة فنيين تركيب ذوي خبرة عالية ومهارات فائقة، للحصول على نتيجة مبهرة تعكس جمال هذه المواد المستوحاة من جمال الطبيعة والفن العصري، وتتماشى مع معايير الجودة العالمية، وفي وقت قياسي مع مراعاة جودة ودقة التشطيب لأن التفاصيل الدقيقة هي من تصنع الفرق.



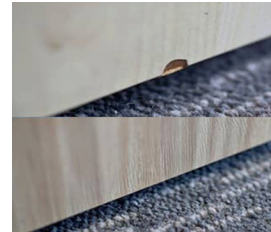
## We take care of repairing scratches, hinges and defects.

One of the basics is to repair scratches, hinges, and defects to return them to their first condition before the installation of materials. It all happens in a short time without the need to scatter the place or make noise and away from the problems of paint, dust and annoying smell. It does not need to disrupt the work, or harass guests. It is done carefully and with an effective application system.



## إصلاح الخدوش والمفصلات والعيوب

من الأساسيات إصلاح الخدوش والمفصلات والعيوب وإعادةها إلى حالتها الأولى قبل تركيب الخامات. يحدث ذلك في وقت قصير ومن دون الحاجة إلى بعثرة المكان وإحداث ضوضاء، ويعيدنا عن مشاكل الدهان والغبار والرائحة المزعجة. لا يحتاج الأمر إلى تعطيل العمل أو مضايقة النزلاء. كل ذلك يتم بعناية فائقة وبنظام تطبيق فعال.



100%

waterproof and moisture resistant  
ضد الماء والرطوبة

110

heat bearing capacity  
قدرة تحمل الحرارة

+450

Multiple patterns  
أنماط متنوعة

10

years guarantee  
سنوات ضمان

## Environment

### We pay attention to nature.

Hyundai L&C's BODAQ is an eco-friendly film that cares about a healthy environment.

- Free from harmful heavy metals (lead, cadmium, mercury, hexavalent chromium, etc)
- Formaldehyde (HCHO), the substance that causes sick house syndrome, is not released.
- Minimized release of volatile organic compounds (TVOC, toluene, etc)
- It meets the safety standard (KF mark standard) applied to wallpaper and paperboard.
- Meets the safety requirements for hazardous chemicals in the Common Safety Standards For Children's Products.
- Excellent antimicrobial and anti-mold function, which contributes to the preservation a pleasant surrounding environment.

## بيئة

### نحن نولي اهتماماً بالطبيعة

يعد فيلم BODAQ من Hyundai L&C فيلمًا صديقًا للبيئة يهتم بالبيئة الصحية.

- خالية من المعادن الثقيلة الضارة (الرصاص ، والكاديوم ، والزئبق ، والكروم سداسي التكافؤ ، إلخ)
- لا تبعث الفورمالدهايد (HCHO)، وهي المادة التي تسبب متلازمة المنزل المرضية.
- إطلاق مخفض للمركبات العضوية المتطايرة (TVOC, toluene, إلخ)
- يفي بمعايير السلامة (معياري علامة KF) المطبق على ورق الحائط والورق المقوى.
- يفي بمتطلبات السلامة للمواد الكيميائية الخطرة في معايير السلامة العامة لمنتجات الأطفال.
- مواد ممتازة مضادة للميكروبات والعفن، مما يساعد على الحفاظ على بيئة محيطة ممتعة.

Heavy Metal [Pb, Cd, Hg, CrVI]	Formaldehyde [HCHO]	Phthalate
<b>Standard</b> [ Pb ] 5 mg/kg [ Cd ] 0.5 mg/kg [ Hg ] 2 mg/kg [ CrVI ] 1 mg/kg	<b>Standard</b> 0.12 mg/m <sup>2</sup> h	<b>Standard</b> [ DEHP ] less than 0.1% [ DBP ] less than 0.1% [ BBP ] less than 0.1%
None detected	None detected	None detected

'Hazardous chemicals' criteria for the Common Safety Standards for Children's Product

معايير "المواد الكيميائية الخطرة" لمعايير السلامة المشتركة لمنتجات الأطفال

Hazardous Substances [Sb, As, Ba, Cd, Cr, Pb, Hg, Se]	
<b>Standard</b> [ Sb ] 60 mg/kg [ As ] 25 mg/kg [ Ba ] 1000 mg/kg [ Cd ] 75 mg/kg	<b>Standard</b> [ Cr ] 60 mg/kg [ Pb ] 90 mg/kg [ Hg ] 60 mg/kg [ Se ] 500 mg/kg
Satisfactory	Satisfactory

## Safety

### We pay attention to Safety

BODAQ is a safe interior film that can be used in any environment with excellent flame retardancy and quality stability.

## أمان

### نولي اهتماماً للسلامة

BODAQ هو فيلم داخلي آمن يمكن استخدامه في أي بيئة مع مثببات اللهب الممتازة وثبات الجودة.

Flame Retardancy [Certified by the Korean Fire Industry Technical Institute]	Stain resistance
Carbonization length less than 20cm Carbonization area less than 30cm <sup>2</sup> Flame retardant certification less than 3sec Smoke density 200 Ds	Soy Sauce, Cola, 10% hydrochloric acid, Coffee, 5% ethanol, Wine Vinegar
Satisfactory	No Stains

Obtaining the certificate, introduction of the company for bidding construction projects, and construction guide for our products are by inquiring with our head office.

الحصول على الشهادة ، التعريف بالشركة للمشاريع الإنشائية ، الدليل الإنشائي لمنتجاتنا عن طريق الاستفسار من مكتبنا الرئيسي



# PRINTING

## On- Demand Printing

### What is print-on-demand?

Custom design and printing on demand.

Print-on-demand (POD) is a PVC film design and printing service.

This service assists in the implementation of distinct identities and designs that allow for a wide range of creativity with your personal taste.

Custom designs for a variety of products can be created and installed as your brand carrier.

## طباعة حسب الطلب

ما هي الطباعة عند الطلب؟

إنشاء تصاميم مخصصة وطباعتها حسب الطلب

الطباعة حسب الطلب (POD) هي خدمة إنشاء وطباعة التصاميم

المخصصة على أفلام PVC .

تساعد هذه الخدمة على تنفيذ الهويات والتصاميم الخاصة

بك والتي تفتح أمامك مجال واسع من الإبداع والأبتكار

بالذوق الخاص.

يمكنك إنشاء تصميمات مخصصة لمجموعة متنوعة من المنتجات

وتركيبتها حاملة علامتك التجارية.



Unlimited Ideas

أفكار لا محدودة



Special Designs

تصاميم خاصة



Multiple Materials

خامات متعددة



High Quality

عالية الجودة





SPW17



Wild Oak

SPW16



Wild Oak

SPW17



Oak

SPW14



Oak

SPW13



SPW15



Velvet Oak

SPW15

The above image is for illustrational purpose only, and the real product may be different.  
الصورة أعلاه لغرض التوضيح فقط ، وقد يكون المنتج الحقيقي مختلفاً.



SPW73



Walnut **new**

SPW73



Eucalyptus **new**

SPW71



Oak **new**

SPW99



Teak

SPW41



Walnut

SPW47



SPW41

The above image is for illustrational purpose only, and the real product may be different.  
الصورة أعلاه لغرض التوضيح فقط ، وقد يكون المنتج الحقيقي مختلفاً.



SPW95



Eiche

SPW96



Eiche

SPW95



Wash Oak

**SPW61**



Wash Oak

**SPW62**



Split Wood

**SPW50**



**SPW50**

The above image is for illustrational purpose only, and the real product may be different.  
الصورة أعلاه لغرض التوضيح فقط ، وقد يكون المنتج الحقيقي مختلفاً.



Solid Oak

SPW23



Oak

SPW43



SPW44



Oak

SPW44





Oak

SPW91



SPW91



African Teak

SPW97



African Teak **new**

SPW90

The above image is for illustrational purpose only, and the real product may be different.  
الصورة أعلاه لغرض التوضيح فقط ، وقد يكون المنتج الحقيقي مختلفاً.



SPW93



Dark Oak

SPW19



Soft White Oak

SPW93



Elm

SPW67



Elm

SPW66



SPW67



White Oak

SPW12

The above image is for illustrational purpose only, and the real product may be different.  
الصورة أعلاه لغرض التوضيح فقط ، وقد يكون المنتج الحقيقي مختلفاً.



SPW12



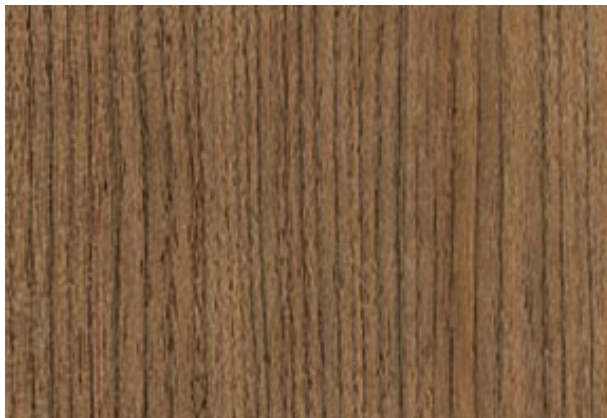
Pine **new**

ZX169



Walnut

ZX149



Walnut

ZX151



Walnut

ZX126

The above image is for illustrational purpose only, and the real product may be different.  
الصورة أعلاه لغرض التوضيح فقط ، وقد يكون المنتج الحقيقي مختلفاً.



Pine **new**

ZX170



Oak

ZX136



Oak

ZX123



Maple

ZX109



ZX109



Oak

ZX145



Maple

ZX153



Oak

ZX162



Oak

ZX165



Oak

ZX131



ZX165

The above image is for illustrational purpose only, and the real product may be different.  
الصورة أعلاه لغرض التوضيح فقط ، وقد يكون المنتج الحقيقي مختلفاً.



Elm **new**

ZX168



ZX168



Oak

ZX161



Cypress

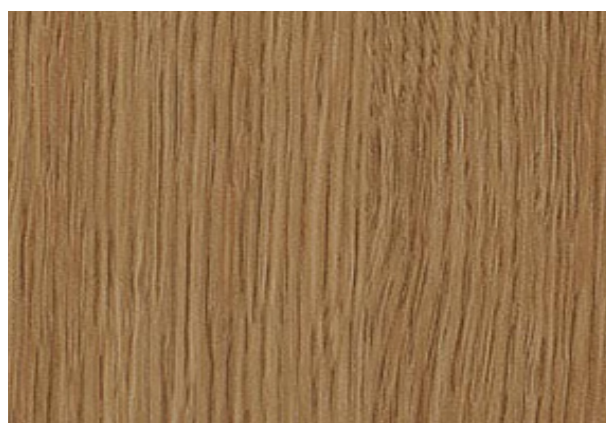
ZX148





Oak

W949



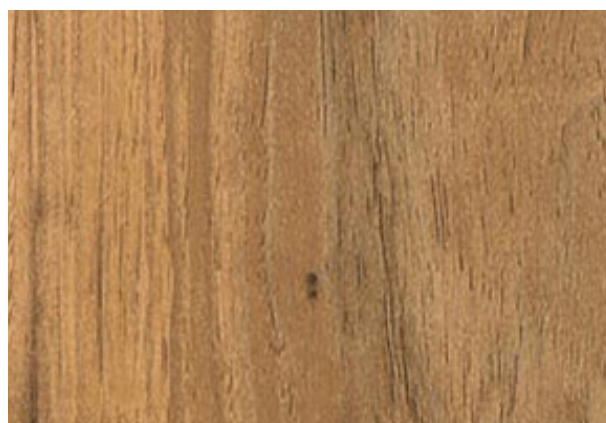
Oak

W943



Oak

W872



Walnut

W141

The above image is for illustrational purpose only, and the real product may be different.  
الصورة أعلاه لغرض التوضيح فقط ، وقد يكون المنتج الحقيقي مختلفاً.



Oak

**W863**



Maple

**W200**



White Ash

**W944**



Wash Oak

**W375**



**W375**



Oak

**W371**



White Oak

**W351**



Pine

**W538**



Oak

**W878**



Oak

**W874**



Ash

**W388**



Castagno Cadduci

**W632**



Maple

**W842**



Walnut

**W206**



Noce

**W705**



Walnut

**W207**



Cherry

**W276**



PNT04



Premium Painted Wood

PNT01



Premium Painted Wood

PNT04



Premium Painted Wood **new**

PNT07



Premium Painted Wood **new**

PNT09

The above image is for illustrational purpose only, and the real product may be different.  
الصورة أعلاه لغرض التوضيح فقط ، وقد يكون المنتج الحقيقي مختلفاً.



Super White Wood

**ZSW04**



Painted Wood

**PTW01**



Painted Wood

**PTW10**



Painted Wood

**PTW14**



PTW09



Painted Wood

PTW11



Painted Wood

PTW09



Painted Wood

PTW07



Painted Wood

PTW15

The above image is for illustrational purpose only, and the real product may be different.  
الصورة أعلاه لغرض التوضيح فقط ، وقد يكون المنتج الحقيقي مختلفاً.



Stucco **new**

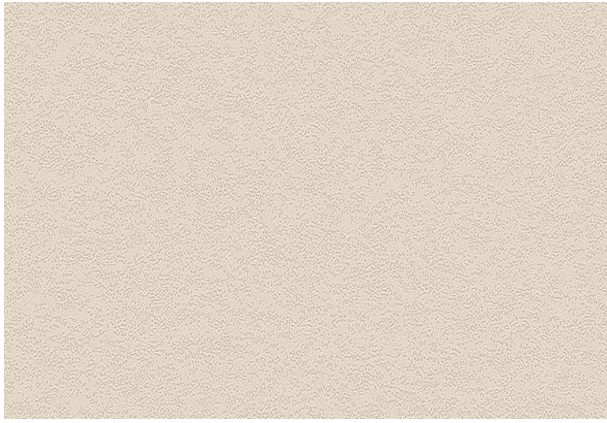
PNC45



Stucco **new**

PNC44





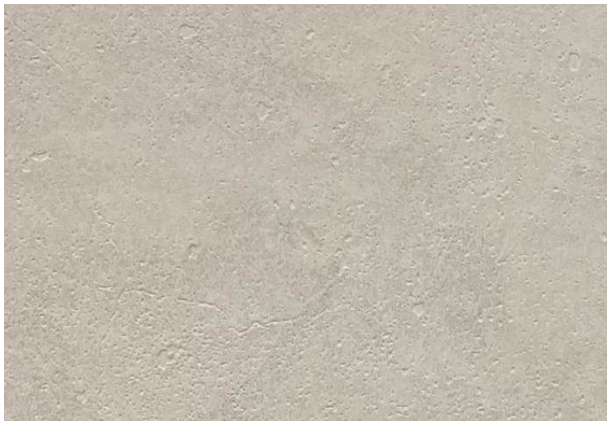
Stone Blast **new**

**PNC42**



Slate **new**

**PNC47**



Moonstone **new**

**PNC50**



Moonstone **new**

**PNC49**



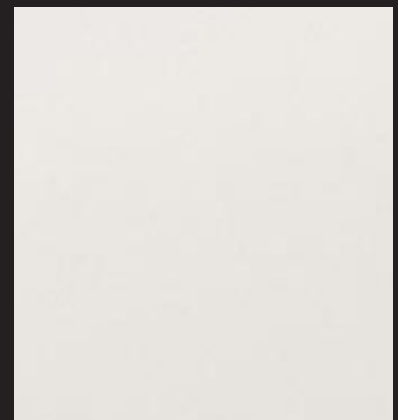
**HS204**



**LS102**



**LM202**

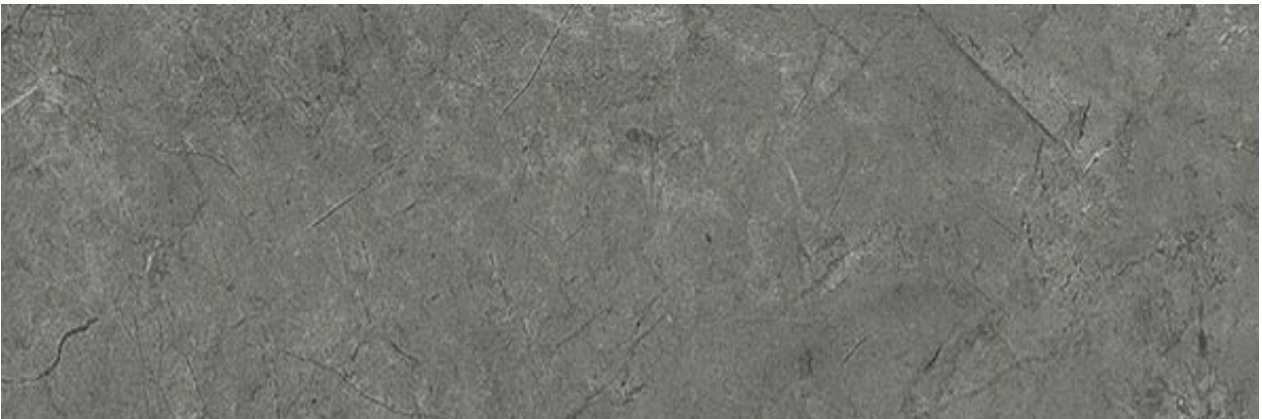


**HS204**

The above image is for illustrational purpose only, and the real product may be different.  
الصورة أعلاه لغرض التوضيح فقط ، وقد يكون المنتج الحقيقي مختلفاً.



PM007



Pietra

PM006



Pietra

PM007



Fior di Bosco **new**

PM015



Fior di Bosco **new**

PM016



PM016

The above image is for illustrational purpose only, and the real product may be different.  
الصورة أعلاه لغرض التوضيح فقط ، وقد يكون المنتج الحقيقي مختلفاً.



PM003



Bianco **new**

PM017



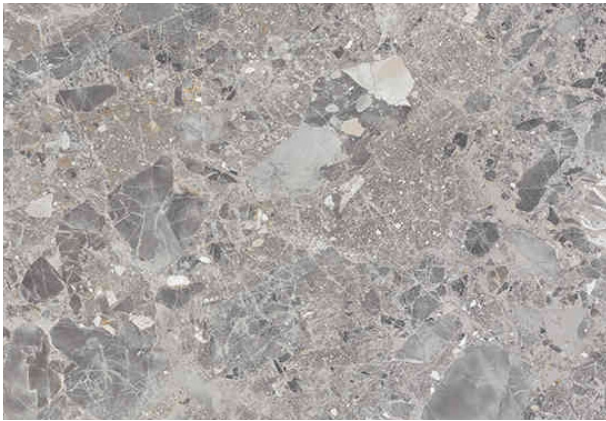
Onyx

PM003



Fior di Bosco **new**

PM010



Terrazzo

PM004



PM008



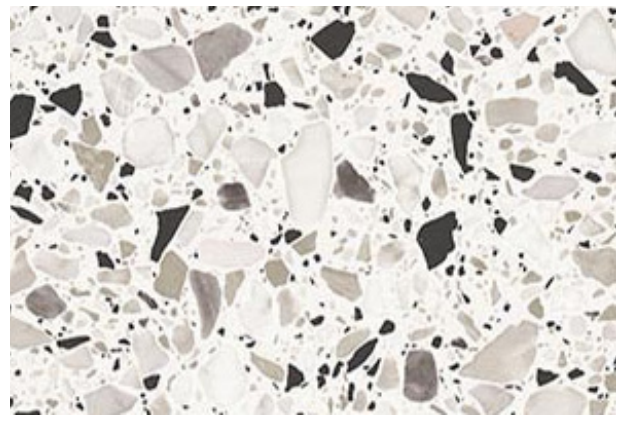
Terrazzo

PM008



Terrazzo **new**

PM011



Terrazzo **new**

PM012

The above image is for illustrational purpose only, and the real product may be different.  
الصورة أعلاه لغرض التوضيح فقط ، وقد يكون المنتج الحقيقي مختلفاً.



Terrazzo

NS708

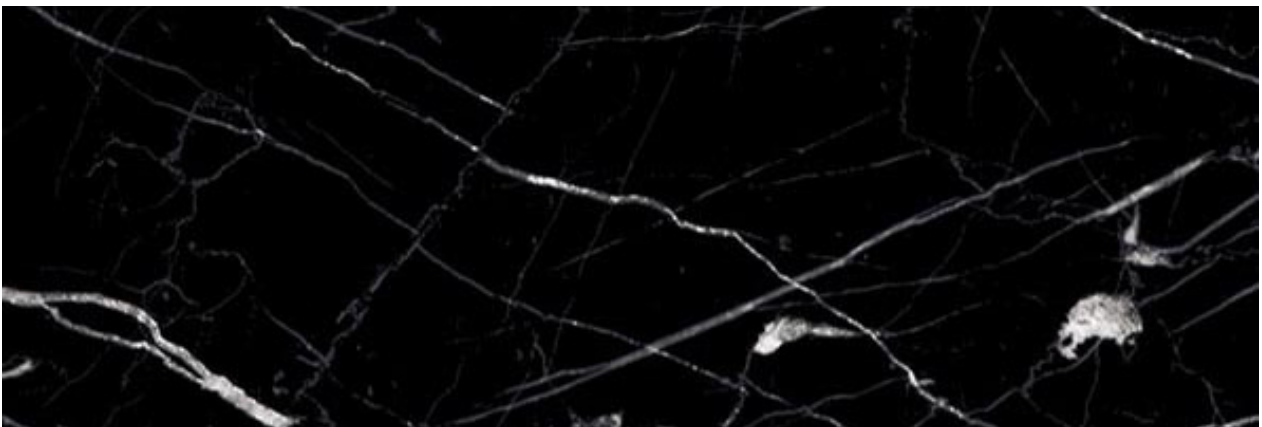


NS708



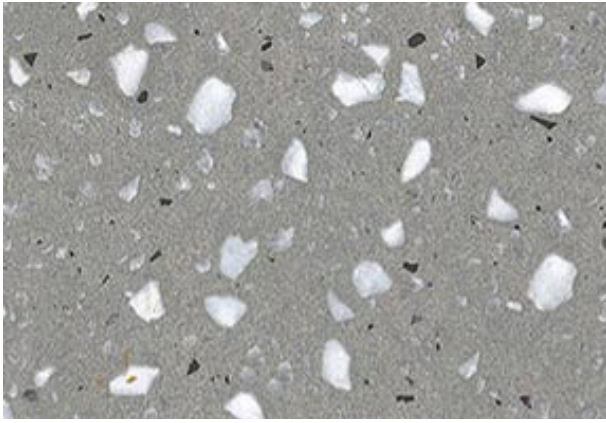
Bianco Marquina

NS895



Nero Marquina

NS804



Ice Terrazzo

NS896



Granite **new**

NS121



White Marble

NS118



White Marble

NS119



Arabescato

NS815



Arabescato

NS814



NS814

The above image is for illustrational purpose only, and the real product may be different.  
الصورة أعلاه لغرض التوضيح فقط ، وقد يكون المنتج الحقيقي مختلفاً.



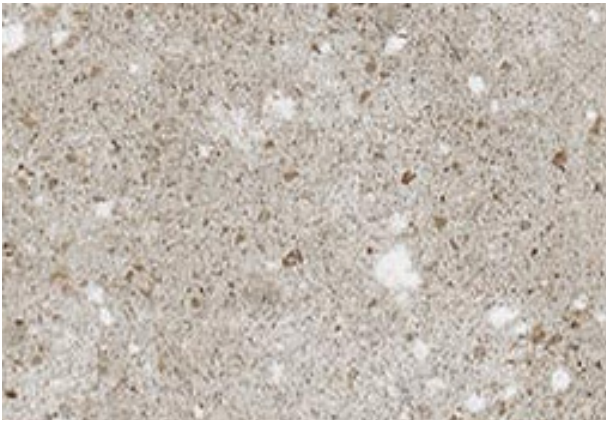
Concrete

**NS403**



Concrete

**NS401**



Flake Cement **new**

**NS899**



Cement

**NS703**



**NS899**





NS401



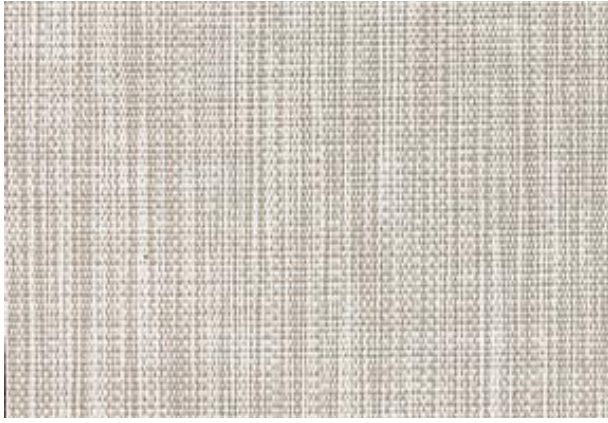
Real Fabric

RF008



Real Fabric

RF001



Real Fabric **new**

**RF010**



Real Fabric

**RF011**

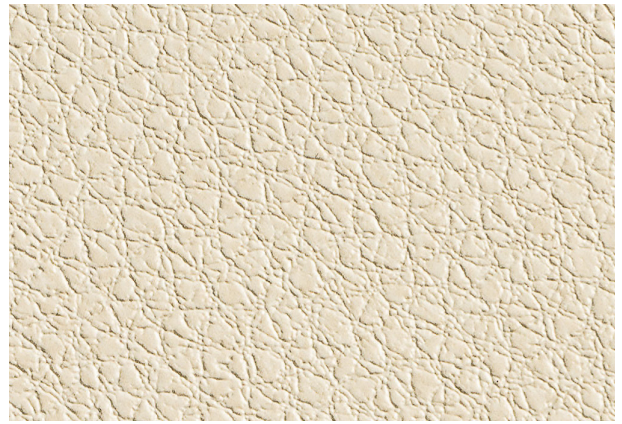


TNS07



Deep Emboss Weaving

**TNS10**



Deep Emboss Leather

**TNS05**



Deep Emboss Fabric

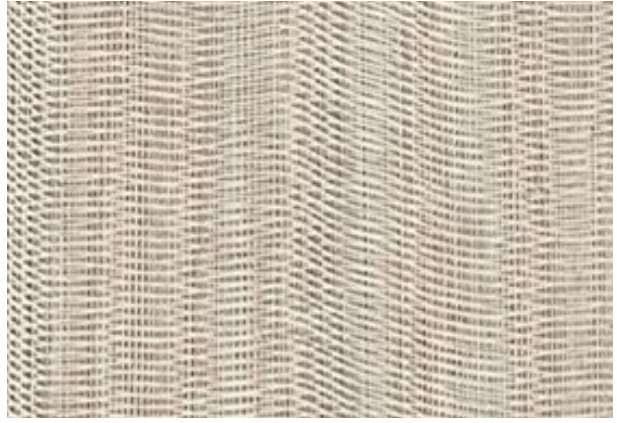
**TNS07**

The above image is for illustrational purpose only, and the real product may be different.  
الصورة أعلاه لغرض التوضيح فقط ، وقد يكون المنتج الحقيقي مختلفاً.



Metalic Fabric

NS821



Dual Wave

NS809



APZ05



Golden Fabric

APZ05



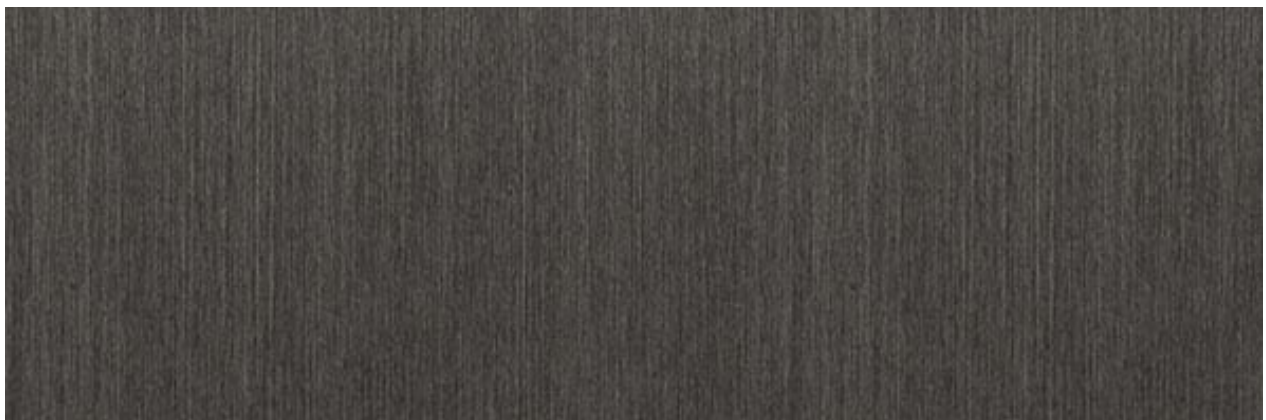
Golden Fabric

APZ18



Real Metal

RM007



Real Metal

RM009

The above image is for illustrational purpose only, and the real product may be different.  
الصورة أعلاه لغرض التوضيح فقط ، وقد يكون المنتج الحقيقي مختلفاً.



RM011



Real Metal **new**

RM011



Real Metal

RM008



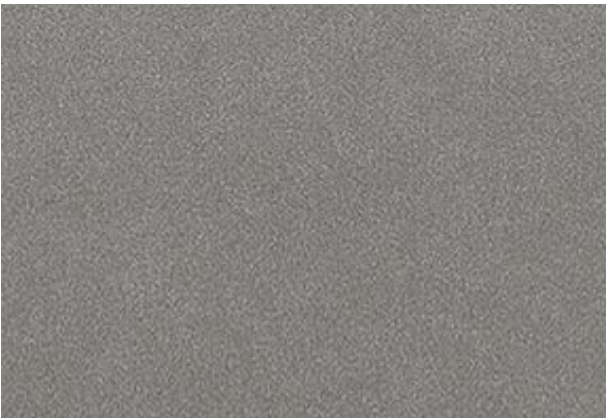
Real Metal

RM051



Metal Wood

NS116



Real Metal

RM022



Real Metal

RM005



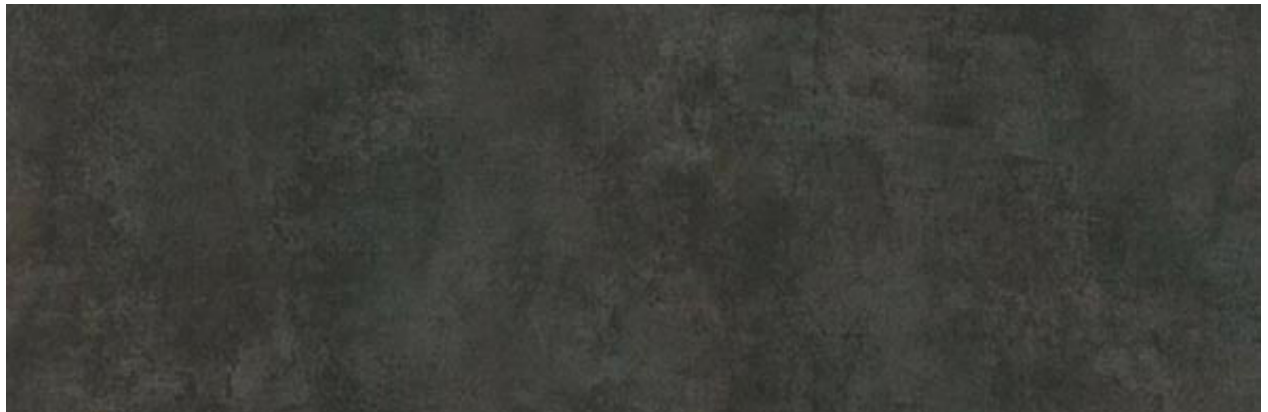
Shiny Rookie

**UMI01**



Shiny Rookie

**UMI02**



Real Metal

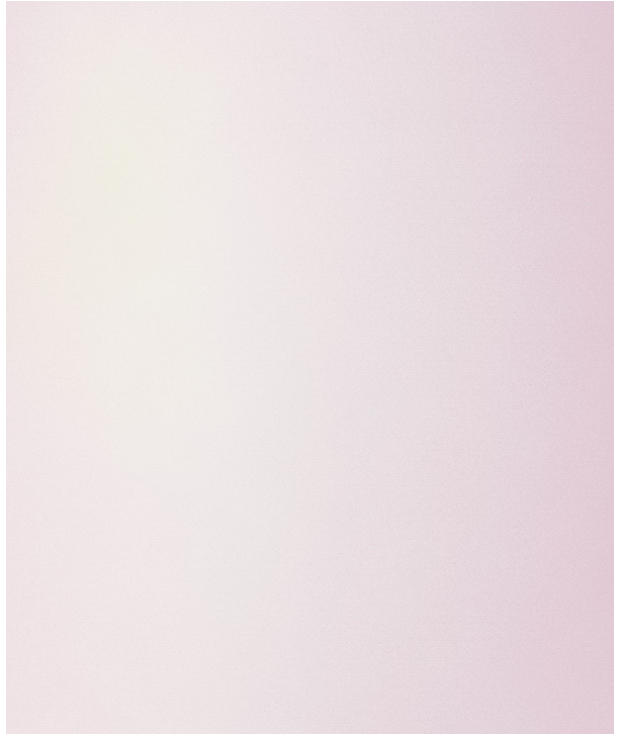
**NS602**

The above image is for illustrational purpose only, and the real product may be different.  
الصورة أعلاه لغرض التوضيح فقط ، وقد يكون المنتج الحقيقي مختلفاً.



Hologram

UMI05



Hologram

UMI07



COR70

Real Cork



COR70



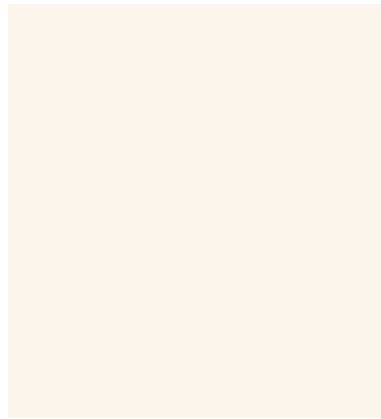


SMT01 SMT13



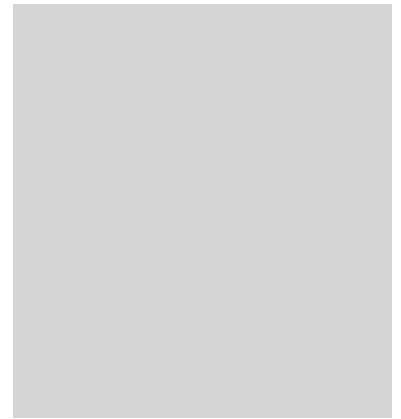
Super Matt

**SMT01**



Super Matt

**SMT02**



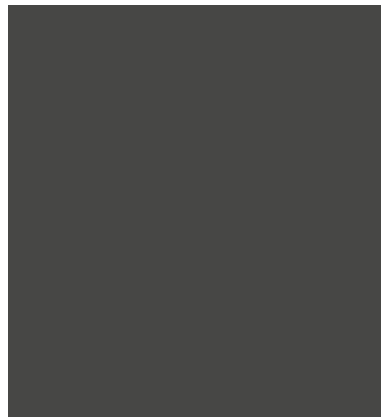
Super Matt **new**

**SMT13**



Super Matt

**SMT05**



Super Matt

**SMT06**



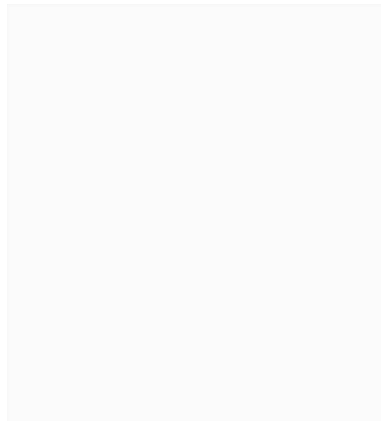
Super Matt

**SMT07**

The above image is for illustrational purpose only, and the real product may be different.  
 الصورة أعلاه لغرض التوضيح فقط ، وقد يكون المنتج الحقيقي مختلفاً.



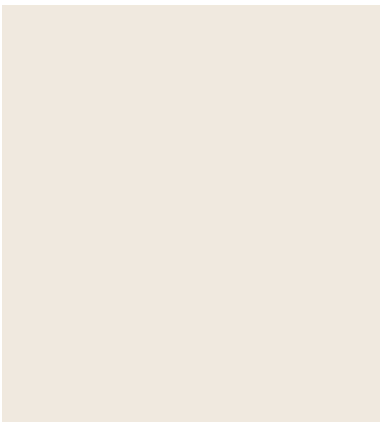
S176



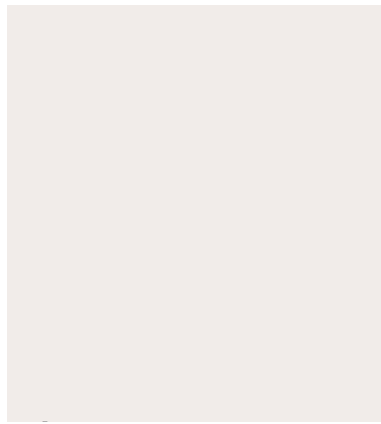
new

S243

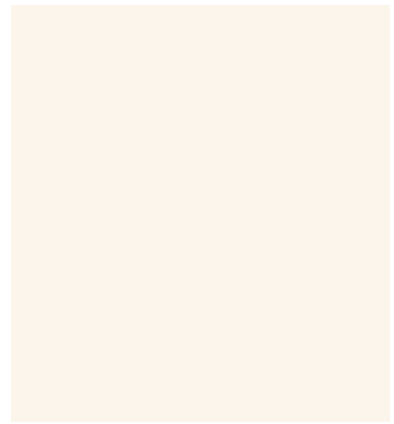
S115



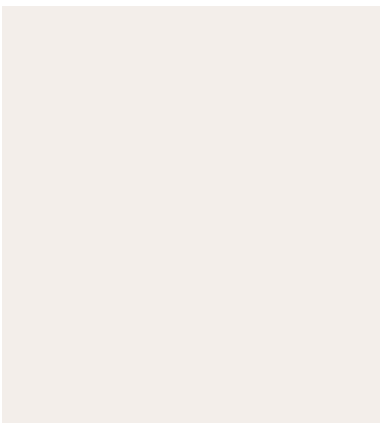
S179



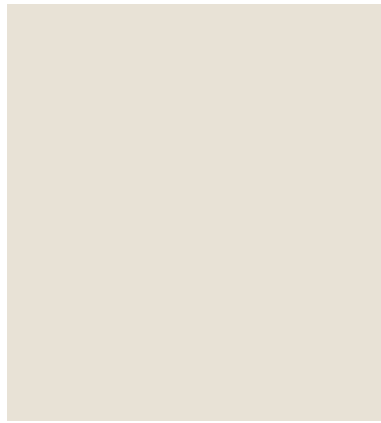
S208



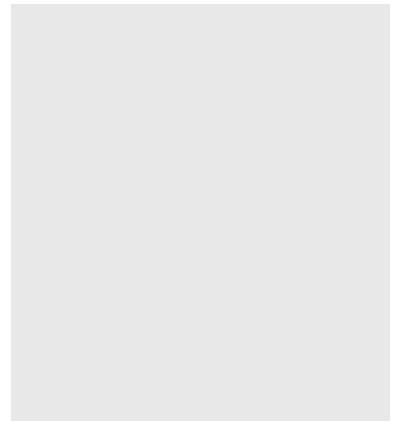
S178



S126



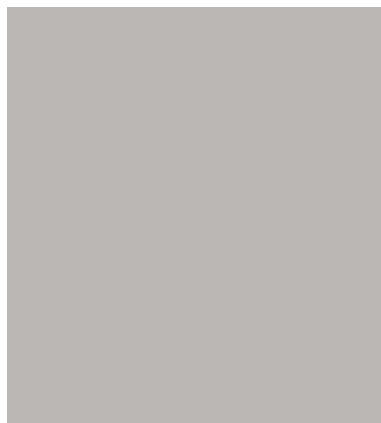
S128



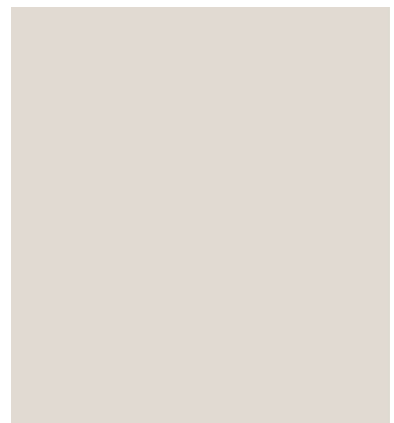
S158



S143

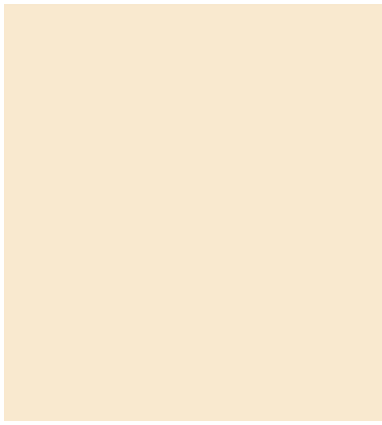


S209

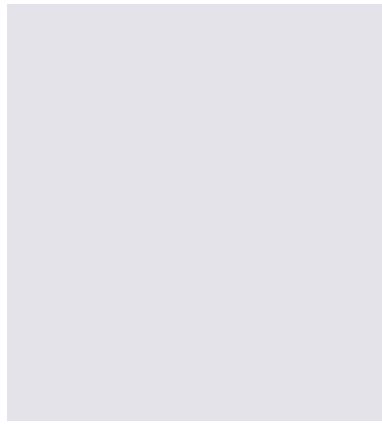


new

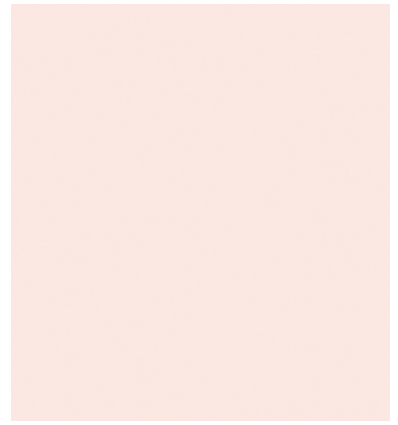
S240



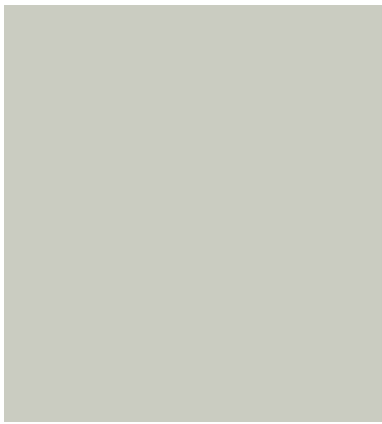
S127



S153

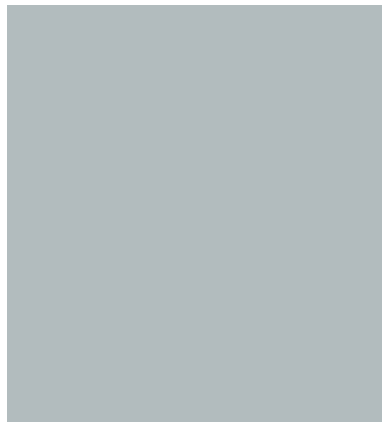


S217

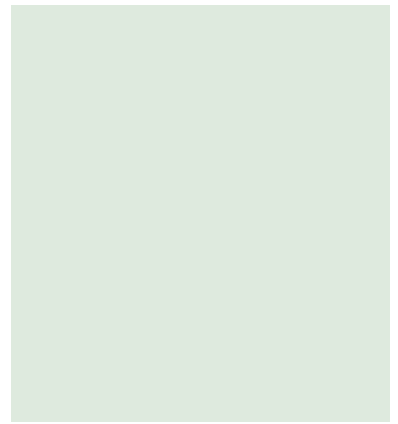


new

S239



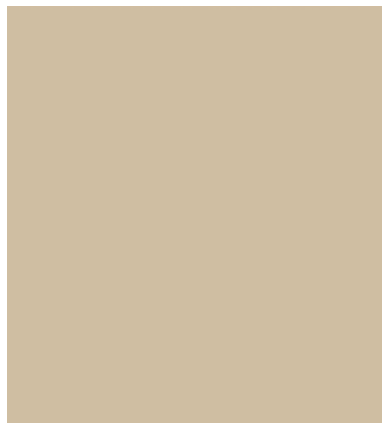
S195



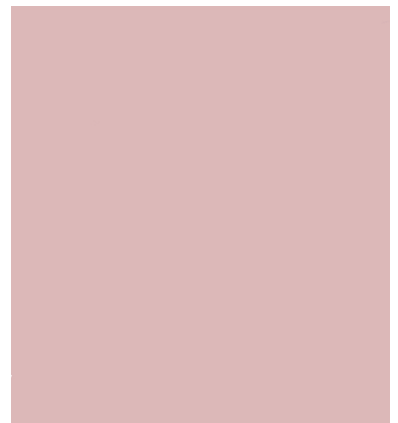
S214



S173



S215



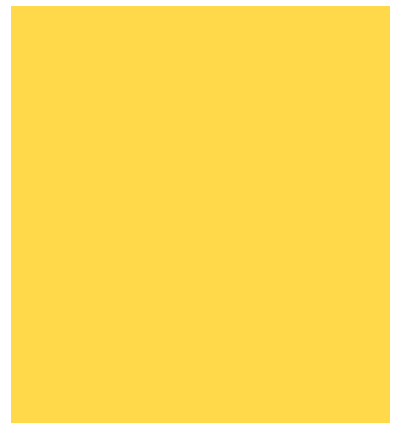
S238



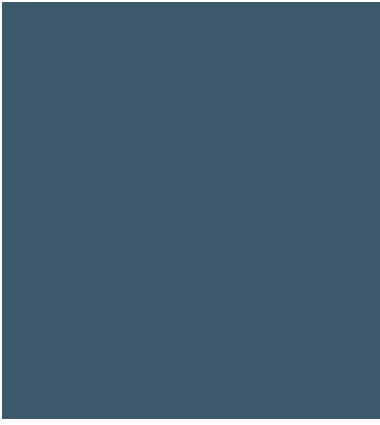
S147



S169

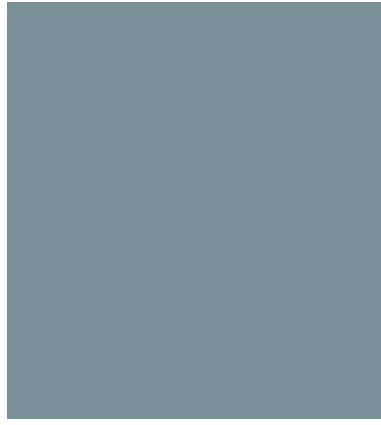


S188



new

S242



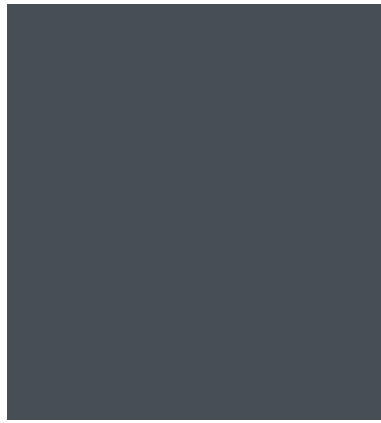
S230



S198



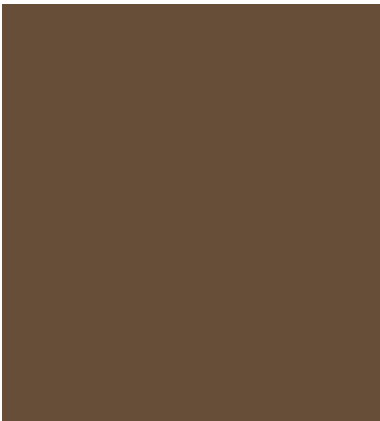
S149



S197



S159



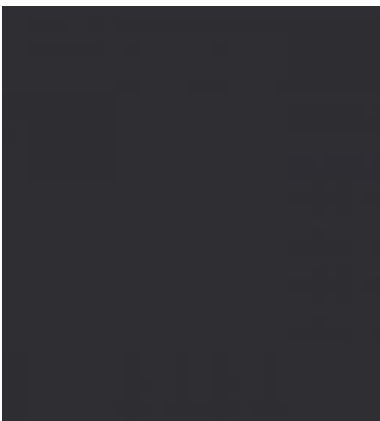
S145



S204



S233



S211



S140

## Why do we resort to cladding and renovating furniture?!

From now on, there is no need to buy new furniture. Save up to 70% of the cost with the technology of resetting, cladding, and refurbishing furniture with multiple options of high-end designs, and modern models returning it to a better state than its first one. The studies conducted on different customers' types of furniture show that 90% of it can be repaired, repainted, and renovated without the need to buy new units or furniture.

### لماذا نلجأ إلى تكسية الأثاث وتجديده؟!

من اليوم لا داعي لشراء أثاث جديد، وفر ما يصل إلى 70% من التكلفة مع تقنية إعادة ضبط الأثاث وتكسيته وتجديده بخيارات متعددة من التصاميم الراقية، والموديلات العصرية، التي تعيده إلى أفضل من حالته الأولى.

تظهر الدراسات التي أجريتها على أنواع متعددة من الأثاث عند العملاء أن 90% من الأثاث يمكن إصلاحه وإعادة تكسيته وتجديده، بدون الحاجة إلى شراء وحدات جديدة أو أثاث جديد.



Your furniture is new for just cheap!  
أثاثك جديد مقابل القليل من النقود فقط!



**AL-Mannaa Trading Est**  
[www.almannaa.com.sa](http://www.almannaa.com.sa)  
Distributor in Saudi Arabia

